

NACELLE A FLECHE TELESCOPIQUE T120/T126J

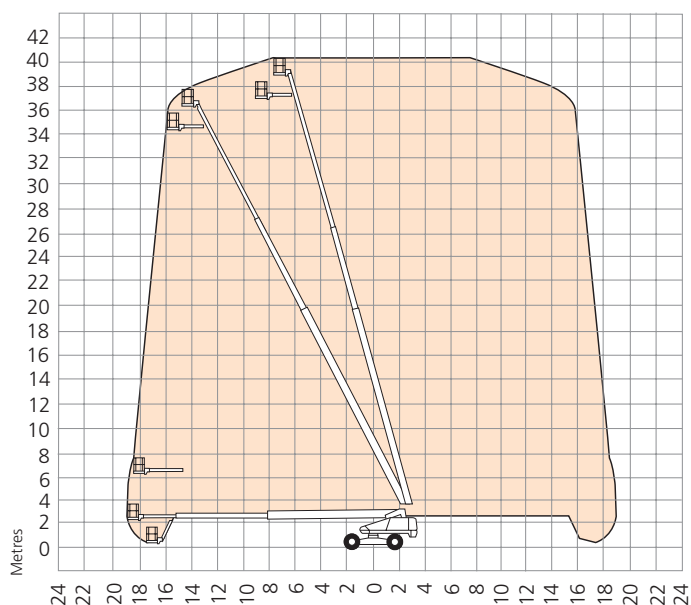
DIMENSIONS	T120	T126J
Hauteur de travail	38.6m	40.4m
Hauteur de plancher maximum	36.6m	38.4m
Déport horizontale	18.9m	19.2m
Dimensions du panier exterieures	0.76m x 2.44m	0.76m x 2.44m
Largeur (A)	2.6m	2.6m
Largeur essieu sortie	3.9m	3.9m
Longueur transport (B)	12.9m	13.7m
Hauteur repliée (C)	3.0m	3.2m
Garde au sol	330mm	330mm

PERFORMANCE		
Capacité de charge maximale	227kg	272kg
Translation maximale a hauteur de	36.6m	38.4m
Vitesse max. repliés	4.8km/h	4.8km/h
Vitesse max. en élévation	0.8km/h	0.8km/h
Bras pendulaire de	n/a	1.8m
Angle de débattement vertical du pendulaire	n/a	75°
Rotation du panier	180°	180°
Rotation de tourelle	360° continue	360° continue
Temps d'élévation/descente	280/280 sec	208/215 sec
Franchissement	25%	30%
Rayon de braquage intérieur	5.8m	5.8m
Pneus	18 x 22.5 loader lug - gonfles mousse	
Commande	proportionnelle	
Traction	hydraulique 4WD	

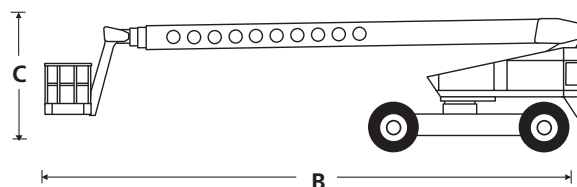
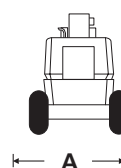
MOTORISATION	
Motorisation	Moteur Cummins 3.3 litre

POIDS		
Poids à vide	17,917kg	19,119kg

ZONE DE TRAVAIL



Les caractéristiques des produits sont susceptibles d'être modifiées sans préavis ni engagement. Les photos et schémas qui illustrent cette brochure sont données à titre d'exemple. Il est impérative de consulter le Manuel de l'opérateur pour toute instruction relative à l'utilisation et de la maintenance correcte de ces équipements.



EQUIPEMENTS STANDARD

- Pendulaire 1.80m - 90 degree
- Rotation panier hydraulique
- 4 roues motrice
- Commande proportionnelle translation, rotation tourelle, telescope et levage
- Pneus gonfles mousse
- Translation en hauteur maximale
- Claxon
- Extension essieu arriere hydraulique
- EMS
- Norme CE

OPTIONS

- Generatrice hydraulique
- Capot de protection boitier commande
- Projecteur de travail
- Air compresse dans la plateforme
- Gyroflash
- Kit sablage
- Projecteur de translation
- Kit a froid
- Kit de demarage a froide
- Alarme de déplacement

snorkel

SCHULER & SCHULER AG
HEBE- UND TRANSPORTTECHNIK

CH-6405 Immensee (SZ) contact@schuler-schuler.ch
Telefon +41 41 854 7000 Telefax +41 41 854 7001
www.schuler-schuler.ch

www.snorkellifts.com