

T120/T126J

TELESKOP ARBEITSBÜHNE



- Zuverlässige, robuste Teleskopbühne mit Dieselantrieb
- Optional mit oder ohne Korbausleger erhältlich
- Kräftiger Allrad-Antrieb
- Extrem einfach zu bedienen und äusserst wartungsfreundlich
- Speziell entwickelt für anspruchsvolle Grossbaustellen

 **snorkel**
www.snorkellifts.com

TELESKOP ARBEITSBÜHNE

T120/T126J

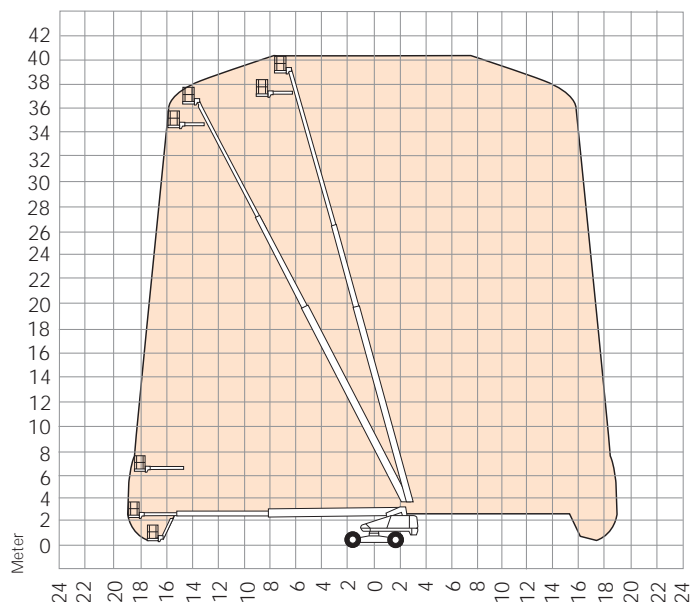
ABMESSUNGEN	T120	T126J
Max. Arbeitshöhe	38.6m	40.4m
Max. Plattformhöhe	36.6m	38.4m
Max. Reichweite	18.9m	19.2m
Plattformabmessung	0.76m x 2.44m	0.76m x 2.44m
Transportbreite (A)	2.6m	2.6m
Breite im Arbeitseinsatz	3.9m	3.9m
Länge (B)	12.9m	13.7m
Bauhöhe (C)	3.0m	3.2m
Bodenfreiheit	330mm	330mm

PERFORMANCE		
Plattformkapazität (SWL)	227kg	272kg
Max. fahrbare Höhe	36.6m	38.4m
Max. Fahrgeschwindigkeit (abgesenkt)	4.8km/h	4.8km/h
Max. Fahrgeschwindigkeit (angehoben)	0.8km/h	0.8km/h
Korbarmlänge	n/a	1.8m
Korbarm Schwenkbereich	n/a	75°
Plattformdrehung	180°	180°
Maschinendrehung	endlos	endlos
Heben/Senken	280/280 sek	208/215 sek
Steigfähigkeit	25%	30%
Innerer Wenderadius	5.8m	5.8m
Reifen	18 x 22.5 loader lug schaumgefüllt	
Bedienung	Proportional Joystick	
Fahrssystem	4 Rad Antrieb	

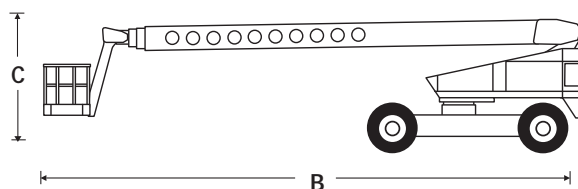
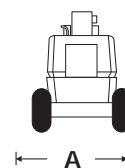
ANTRIEB	
Motor	Cummins 3.3 liter wassergekühlt Diesel 65PS

GEWICHT		
Eigengewicht	17,917kg	19,119kg

ARBEITSDIAGRAMM



Spezifikationen können ohne vorherige Ankündigung geändert werden. Die hier abgebildeten Fotos und Diagramme dienen nur für Werbezwecke. Beziehen Sie sich auf Snorkel Bedienerhandbücher für die richtige Anwendung und Wartung dieser Ausrüstung



STANDARD MERKMALE

- 1.8m, 75° Korbarm
- Hydraulische Plattformdrehung
- 4 Rad Antrieb
- Proportionale Funktionen bei Fahren, Heben und Drehen
- Schaumgefüllte Reifen
- In voller Höhe fahrbar
- Warnhupe
- Hydraulisch ausfahrbare hintere Achse
- Automatisches System zur Überwachung des Arbeitsdiagrammes
- CE abgenommen

OPTIONEN

- Hydraulik Generator
- Kontrollbox Abdeckung
- Arbeitsleuchten
- Luftanschluss an Plattform
- Warnleuchte
- Schwingtüre anstelle Fallriegel
- Sandstrahl Schutzkit
- Fahrbeleuchtung
- Start Kit für kaltes Wetter
- Aufwärmesystem für Hydraulik bei kaltem Wetter
- Fahr/Bewegungsalarm
- Schlepp Paket

snorkel

SCHULER & SCHULER AG
 HEBE- UND TRANSPORTTECHNIK
 CH-6405 Immensee (SZ) contact@schuler-schuler.ch
 Telefon +41 41 854 7000 Telefax +41 41 854 7001
www.schuler-schuler.ch