

# 400S/460SJ

## TELESKOP-ARBEITSBÜHNE



- Robuste, geländegängige Teleskoparbeitsbühnen
- Leistungsstarker Allradantrieb
- Extrem enger Wenderadius
- Vollproportionale Auslegerfunktionen
- Einfache Bedienung und Wartung

 **snorkel**  
[www.snorkellifts.com](http://www.snorkellifts.com)

# TELESKOP-ARBEITSBÜHNE

# 400S/460SJ

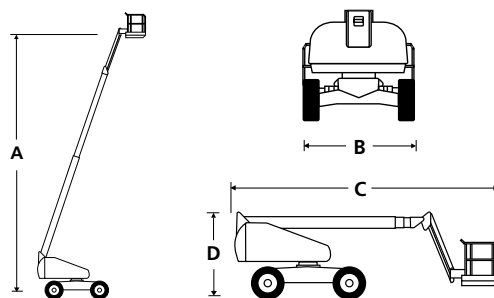
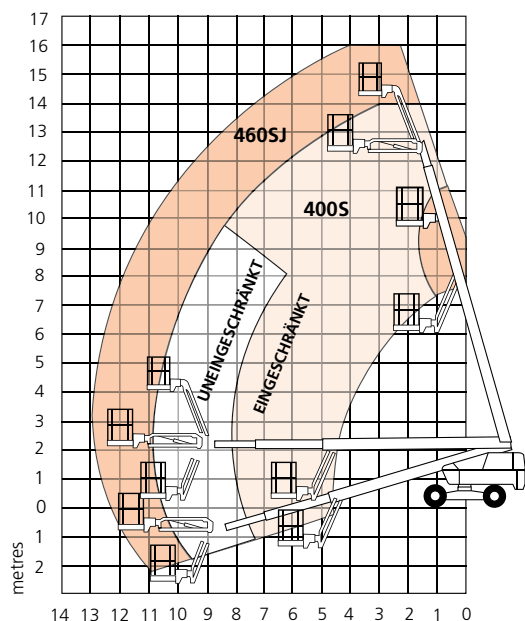
ABMESSUNGEN	400S**	460SJ**
Max. Arbeitshöhe	14,2m	16,0m
Max. Plattformhöhe (A)	12,2m	14,0m
Max. Reichweite	10,1m	12,8m
Plattformabmessungen	2,44m x 0,91m	2,44m x 0,91m
Gesamtbreite (B)	2,31m	2,31m
Transportbreite	2,08m	2,08m
Gesamtlänge (C)	7,57m	8,76m
Bauhöhe (D)	2,38m	2,38m
Bodenfreiheit	317mm	317mm

LEISTUNGSDATEN		
Plattformkapazität	272kg	272kg
Plattform-Tragfähigkeit (eingeschränkt)	454kg	n/a
Max. Fahrhöhe	12,2m	14,0m
Max. Windgeschwindigkeit	12,5m/s	12,5m/s
Max. Fahrgeschwindigkeit (abgesenkt)	6,4km/h	6,4km/h
Max. Fahrgeschwindigkeit (angehoben)	1,2km/h	1,2km/h
Korbarm Länge	n/a	2,0m
Korbarm Winkel	n/a	135° (+70°/-65°)
Plattformdrehung	150°	150°
Oberwagerdrehung (endlos)	360°	360°
Überhang	0,9m	0,9m
Heben/senken	64/64 sec	64/64 sec
Steigfähigkeit	50%	50%
Innerer Wenderadius	3,0m	3,0m
Äusserer Wenderadius	5,06m	5,06m
Reifen	355/55 D625 Schaumgefüllt	
Bedienung	Proportionalsteuerung aller Funktionen	
Fahrssystem	4 Rad Antrieb	

ENERGIEVERSORGUNG		
Energiequelle	Deutz 2,9L (36,5kw) diesel 49hp - Stage V	
Notbedienung	12V DC	12V DC

GEWICHT		
Eigengewicht	7 135kg	7 829kg

## ARBEITSDIAGRAMM



## STANDARDMERKMALE

- Sekundäres Schutzsystem Snorkel Guard™
- 2-m-Korbarm, 135° schwenkbar (nur 460SJ)
- Hydraulisch drehbare Plattform
- Pendelachse
- Allradantrieb
- Proportionalsteuerung aller Funktionen
- Ausschwenkbarer Motorträger
- Bewegungsalarm
- Hupe
- Stromkabel zur Plattform zur nachtr. Ausrüstung mit Steckdose
- Neigungsalarm mit Abschaltung
- Betriebsstundenzähler und eingebaute Diagnoseanzeige
- Gleichstrom-Notbetrieb
- Plattform mit drei Einstiegen
- Gelbes Rundumlicht
- 2 Jahre Garantie auf Ersatzteile und Arbeiten, 5 Jahre auf Strukturbauteile
- CE-Zulassung

## OPTIONEN

- Sonderlackierung
- Druckluftleitung zur Plattform
- Nicht-markierende Reifen
- Diesel/Gas-Zweistoffbetrieb
- Wechselstromgenerator 110/240 V 2kW
- Ausstattungspaket „Flugzeug“
- Erweitertes Ausstattungspaket „Flugzeug“
- Ausstattungspaket „Kaltwetter“
- Erweitertes Ausstattungspaket „Kaltwetter“
- Ausstattungspaket „Rauhe Umgebung“
- Ausstattungspaket „Beleuchtung“
- Ausstattungspaket „Glasarbeiten“
- Abschleppausrüstung
- 10-kW-stromgenerator
- 10-kW-stromgenerator/schweißpaket
- Biologisch abbaubares hydrauliköl


**SCHULER & SCHULER AG**  
 HEBE- UND TRANSPORTTECHNIK  
 CH-6405 Immensee (SZ) [contact@schuler-schuler.ch](mailto:contact@schuler-schuler.ch)  
 Telefon +41 41 854 7000 Telefax +41 41 854 7001  
[www.schuler-schuler.ch](http://www.schuler-schuler.ch)