

Schon getestet?

DINO 230VT

Einfach besser!



DINOLift
UP TO THE JOB

100% up to the job

- 23 m Arbeitshöhe
- 3,5t Chassis - darf mit Führerschein Klasse B gefahren werden
- Für rauhen Vermietalltag konzipiert

Standardausstattung bei DINO 230VT

- Kosteneffizient im Betrieb und einfach mit Führerschein Klasse B zu fahren
- Drei Abstützungsvarianten: schmal, breit und einseitig, automatische Nivellierung (1-2)
- Easy-entry Korb mit rutschfestem Treppenaufstieg (3)
- Hydraulische Korbdrehung 180°
- Bis zu 3 simultane Auslegerbewegungen
- Home und Memory -Funktionen als Standardausstattung
- DINO CAN-BUS Steuerung: intuitive Bedienelemente (4)
- Automatischer Anfahrtschutz für Fahrerhaus, Auto-Erkennung der Auslegerposition
- Sanfte Übergänge innerhalb des Arbeitsbereiches: Bedienerkomfortabel
- Schlag- und Spritzwassergeschützte Komponenten
- Fernstart/stop vom Korb
- Automatische lastabhängige Drehzahlanhebung



(1)



(2)



(3)



(4)



(5)

Optionen für DINO 230VT

- LED Arbeitslichter im Korb
- 12V- und USB-Ausgang im Korb
- Stützplatten 400 x 400 mm mit Führung, einschließlich Halterung für den Transport (5)
- LED Kennleuchte auf jeder Stütze
- Isolierter Korb
- Kasten für Werkzeuge am Chassis des Fahrzeuges
- Aluminiumrahmen für Werkzeuge und Materialtransport auf der Ladefläche

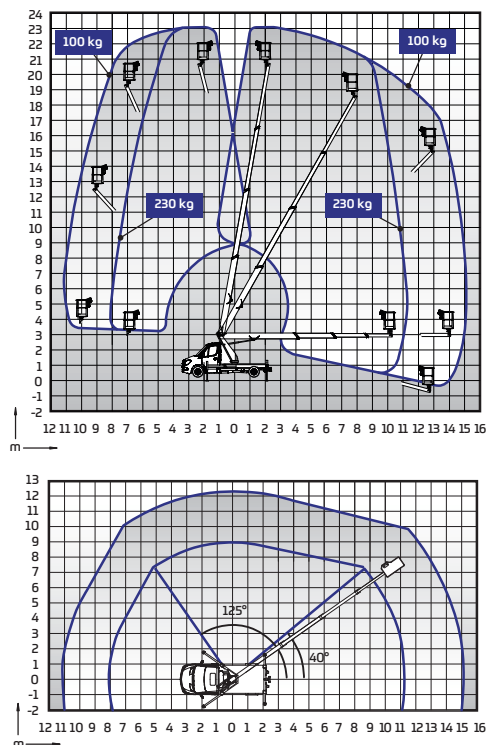
Technische Daten

230VT

Max. Arbeitshöhe	23,00 m
Max. Plattformhöhe	21,00 m
Max. seitliche Reichweite *	15,1 m / 100 kg 11,3 m / 230 kg
Korblast	230 kg
Plattformgröße	0,7 x 1,4 m
Drehbereich	±355°
Korbschwenkung	180°
Transportlänge *	7,65 m
Transportbreite *	2,43 m
Breite, Arbeitsbühne	2,24 m
Transporthöhe *	2,95 m
Gewicht *	3460 kg
Überhangwinkel, hinten *	9°
Abstützbreite	
-in Längsrichtung	3,9 m
-breite Abstützung	3,2 m
-schmale Abstützung	2,0 m
-einseitige Abstützung	2,6 m
Steuerung	DINO CAN-BUS, proportional
Automatische Nivellierung	std
Home Funktion	std
Memory Funktion	std

*) mit MB Sprinter Chassis

Arbeitsdiagramm



**SCHULER &
SCHULER AG**

HEBE- UND TRANSPORTTECHNIK

CH-6405 Immensee (SZ) contact@schuler-schuler.ch

Telefon +41 41 854 7000 Telefax +41 41 854 7001

www.schuler-schuler.ch